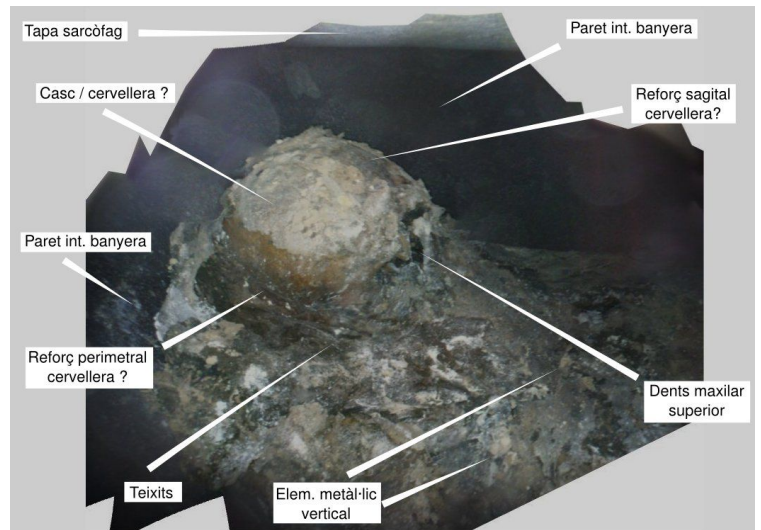


## La tomba del rei Pere el Gran des de dins

**El del fill de Jaume I és l'únic sepulcre reial europeu que no ha estat mai profanat · Experts del Museu d'Història de Catalunya han practicat una endoscòpia per observar l'estat del cos momificat**

Els preparatius de l'aniversari dels 850 anys del [Monestir de Santes Creus](#) han servit per descobrir o confirmar la informació històrica que parla de l'única tomba reial de la Corona Catalano Aragonesa que no ha estat mai profanada. El sepulcre de Pere el Gran ha restat intacta al llarg de set-cents anys. El conseller de Cultura i Mitjans de Comunicació, [Joan Manuel Tresserras](#), ha presentat avui al Monestir de Santes Creus la restauració de les tombes reials del monestir que corresponen a Pere el Gran, el seu fill Jaume II i la seva esposa Blanca d'Anjou, a més de la de l'almirall Roger de Llúria, sota la direcció del [Museu d'Història de Catalunya](#).



Un equip interdisciplinari format per historiadors, arqueòlegs, restauradors, paleopatòlegs i antropòlegs físics, entre d'altres, ha estat mobilitzat per exhumar i estudiar les restes humanes i el sepulcre que les conté.

Es tracta d'una oportunitat única i sense precedents per conèixer dades inèdites del rei com el seu aspecte físic, la seva dieta alimentària, les malalties que va patir o la causa de la seva mort als 45 anys d'edat. A més, l'estudi també aportarà informació sobre els rituals d'enterrament reial al segle XIII, la indumentària de l'època i l'aixovar amb que va ser enterrat. Possiblement permetrà també aclarir quin dels dos cranis que hi ha a la tomba de Jaume I al Monestir de Poblet -pare de Pere el Gran- és el del rei conqueridor, gràcies a les mostres d'ADN.

El passat mes de juliol es va dur a terme una inspecció endoscòpica que va confirmar la presència de restes humanes al sepulcre. L'endoscòpia òptica, consistent en la introducció d'una petita càmera a la tomba, era l'única tècnica d'inspecció vàlida donat el gruix del sepulcre.

Amb aquest ull privilegiat s'han pogut observar les restes humanes, que ocupen la llargada total del sepulcre, estan cobertes per un teixit i es troben dins una estructura de taüt sense tapa. Aquestes primeres imatges permeten intuir la presència del crani -possiblement cobert per un casc- i de la mandíbula inferior.

26 novembre 2009

Una notícia de VilaWeb.cat  
Edició GENERAL  
<http://www.vilaweb.cat>  
[Enllaç permanent](#)